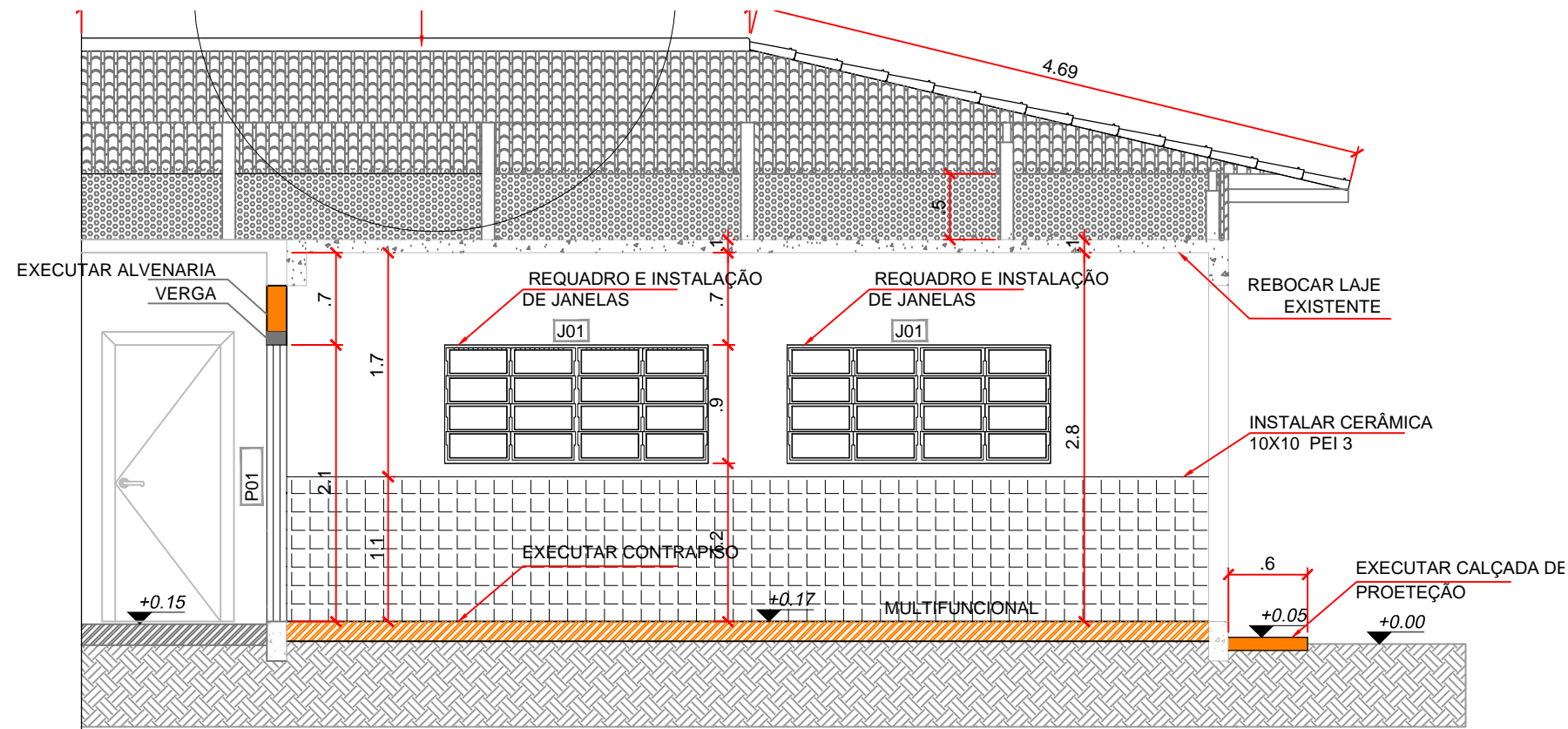
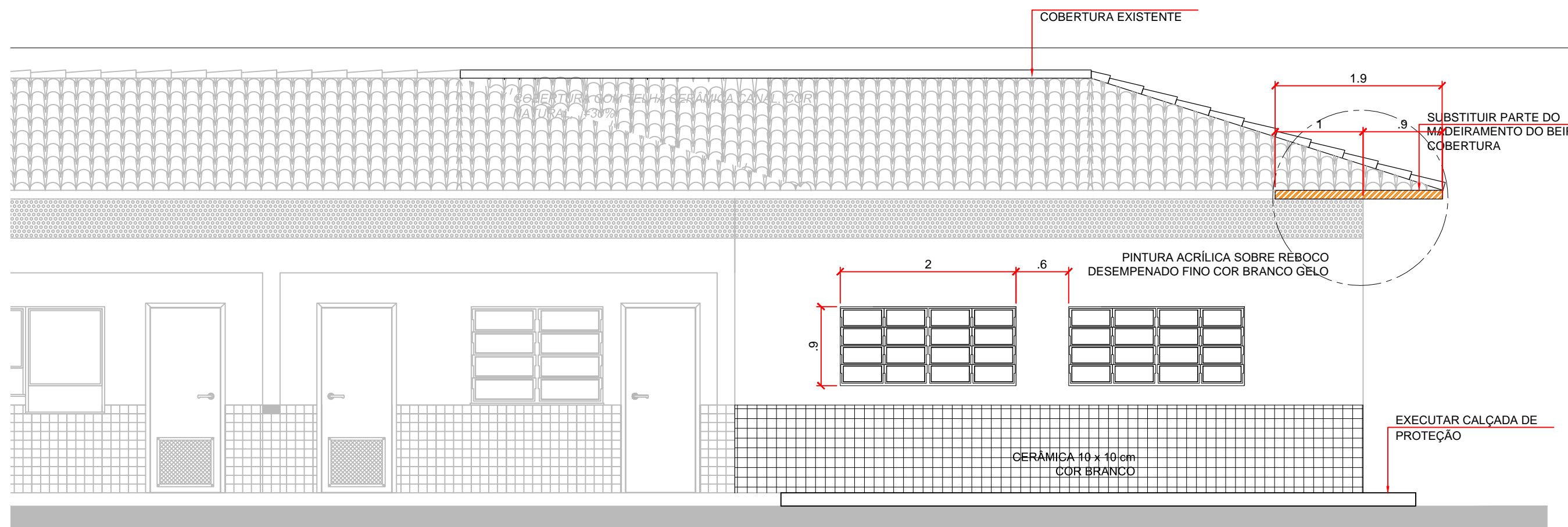


PLANTA BAIXA - SALA MULTIFUNCIONAL - ÁREA = 44,86m2
ESCALA:1/50

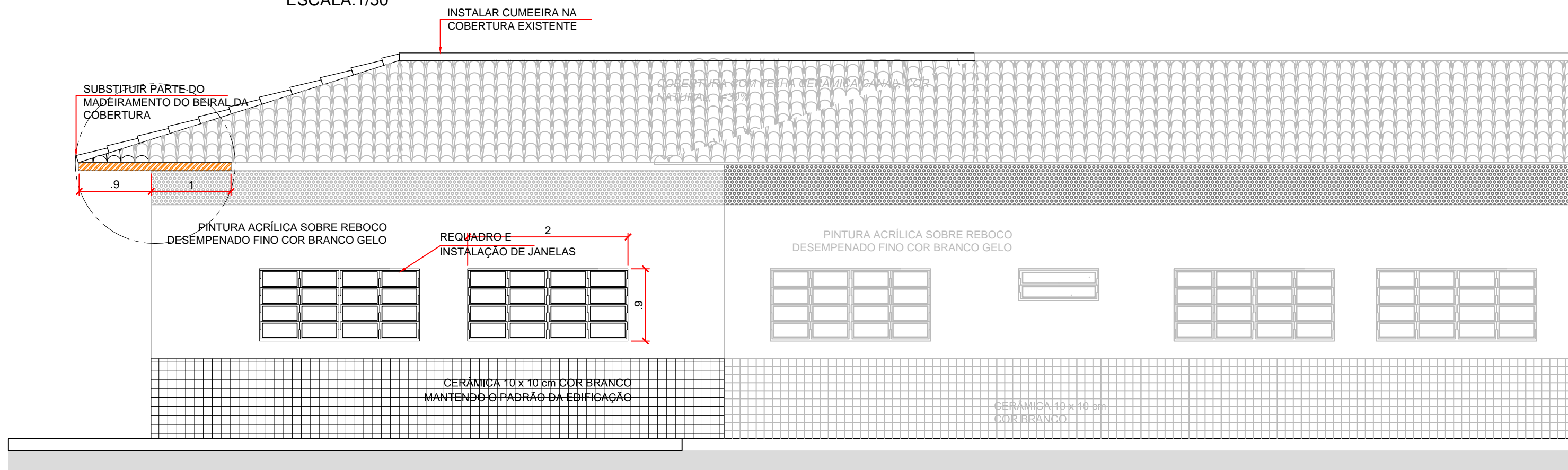
TABELA DE ESQUADRIAS							
COD	TIPO	LARGURA	ALTURA	PARAPEITO	MATERIAL	QTD	ÁREA (m²)
J1	Janela basculante	200	90	120	Ferro e Vidro	4	1.80
P1	Porta de abrir	90	210	-	Madeira	1	1.89



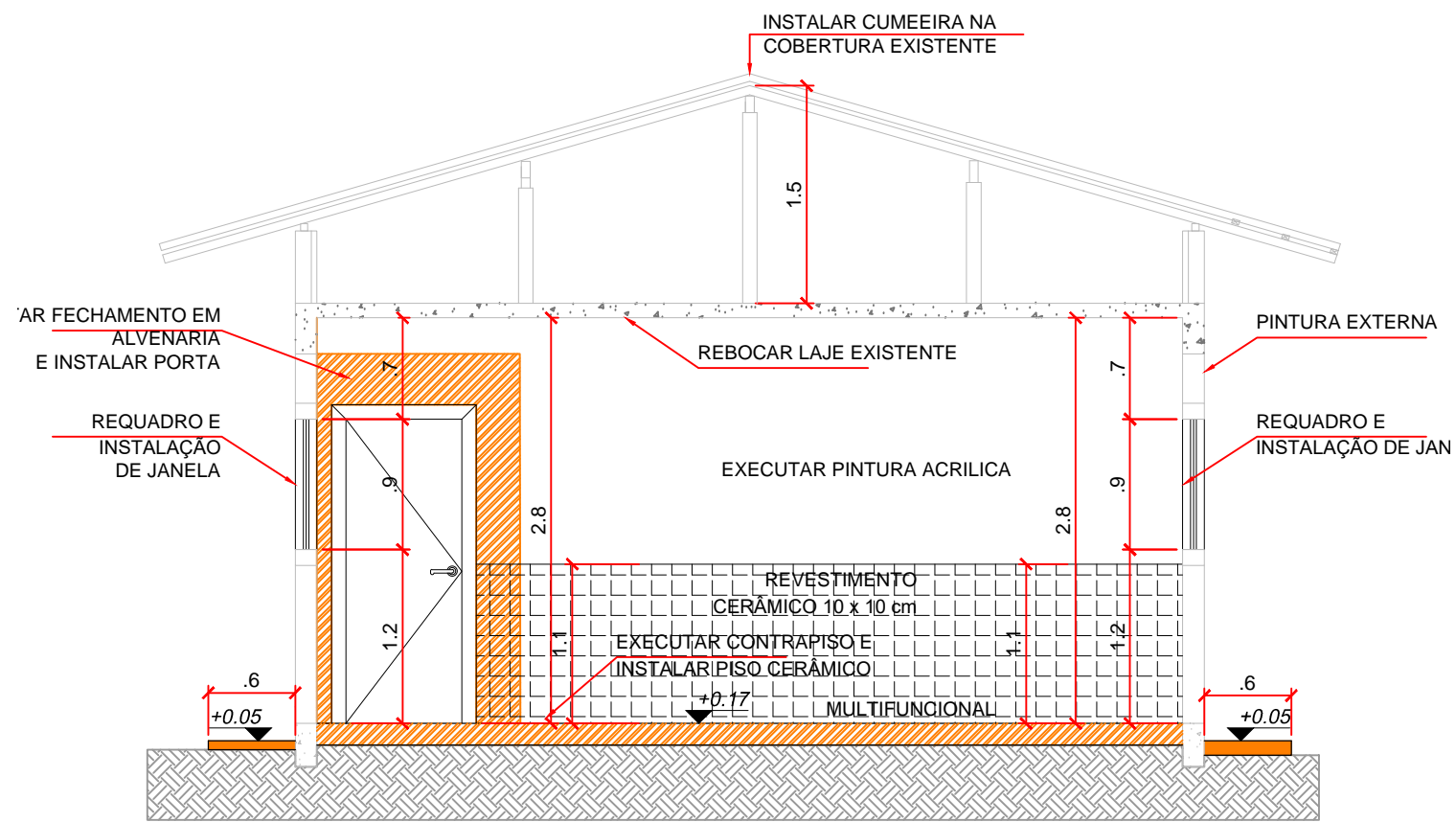
CORTE AA
ESCALA:1/50



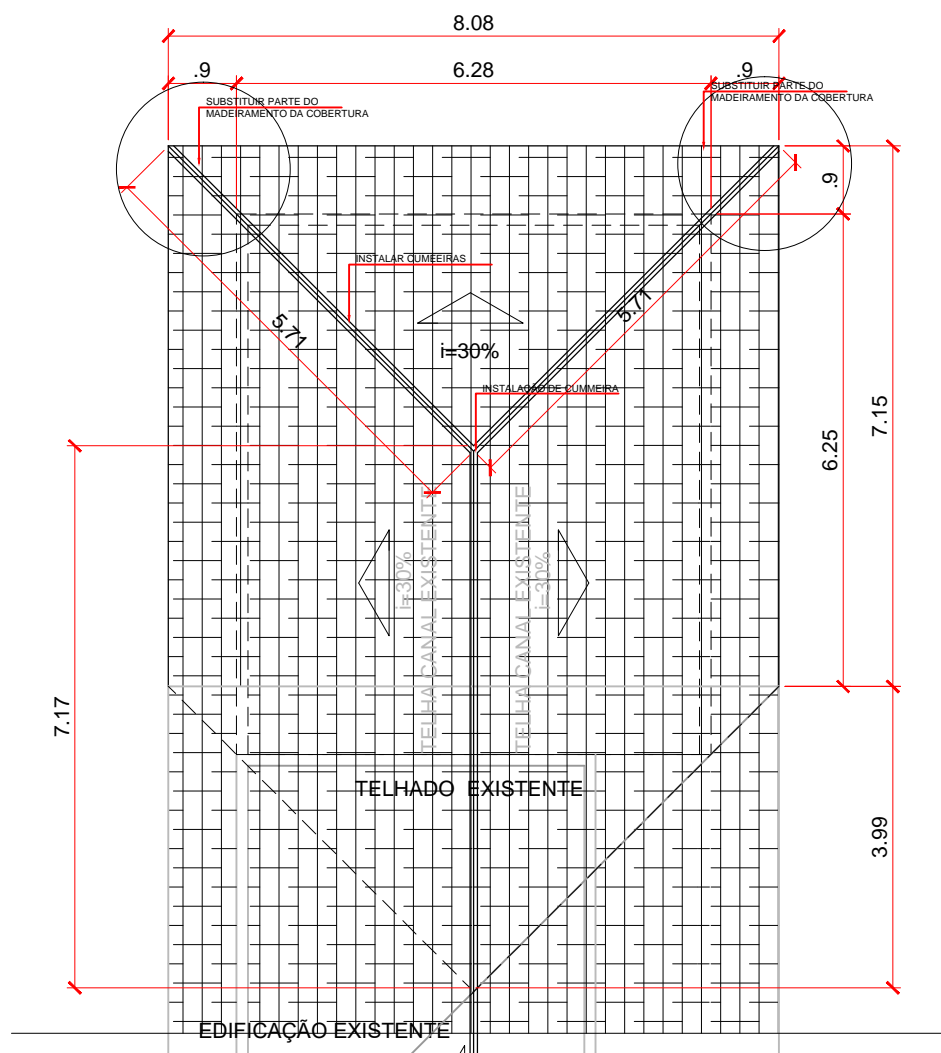
ELEVAÇÃO 01
ESCALA:1/50



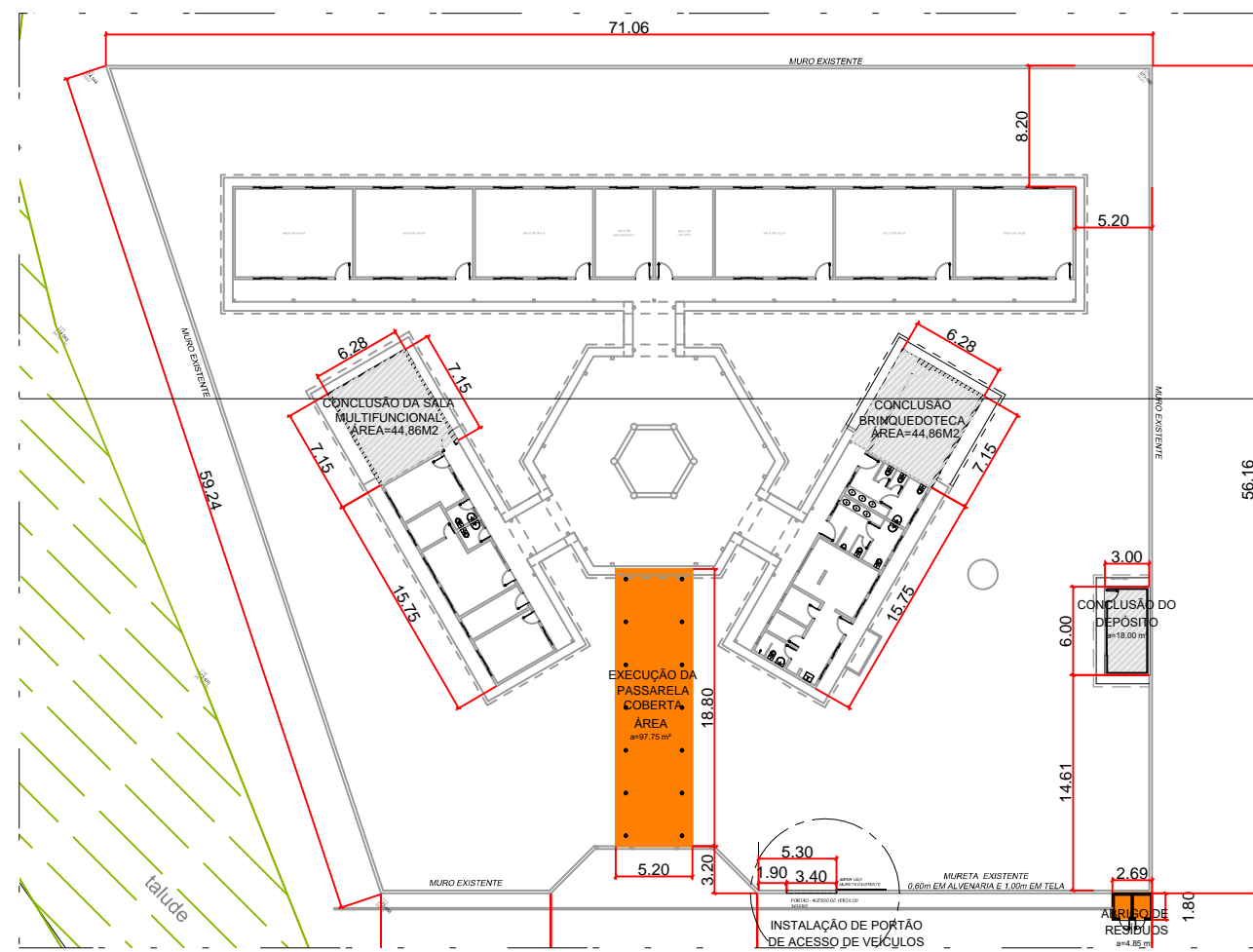
ELEVAÇÃO 02
ESCALA:1/50



CORTE BB
ESCALA:1/50



COBERTURA
ESCALA:1/100



IMPLANTAÇÃO
ESCALA:1/500

QUADRO DE ÁREAS		
PASSARELA :	97,75 m²	ÁREA DO TERRENO: 15.000,00 m²
SALA MULTIFUNCIONAL :	44,86 m²	ÁREA CONSTRUÍDA EXISTENTE (ESCOLA): 854,00 m²
BRINQUEDOTECA :	44,86 m²	TOTAL DA AMPLIAÇÃO : 210,32 m²
DEPÓSITO :	18,00 m²	TAXA DE OCUPAÇÃO: 7,09%
ABRIGO DE RESÍDUOS :	4,85 m²	COEFICIENTE DE APROVEITAMENTO: 0,070
TOTAL DA AMPLIAÇÃO :		210,32 m²

AUTOR DO PROJETO:	PREFEITURA MUNICIPAL:	RESP. TÉCNICO PELA OBRA:
-------------------	-----------------------	--------------------------

CARIMBOS E ANOTAÇÕES:



SEPLAN - Secretaria de Planejamento
IPPUB/DIPPM - Departamento de Informação, Pesquisa
e Planejamento Municipal

Obra: Conclusão da Ampliação da Escola Municipal Jucelino Kubitschek	Projeto Nº: 1768	Área Existente: 854,00m2 Área a Construir: 210,32m2
Endereço Obra: PR 180 - Rio Tuna	GLEBA 11-FB LOTE RURAL: Nº 25-Remanescente-A	Projeto Tipo: ARQ
Município / Estado: Francisco Beltrão - Paraná	Data: junho/2018 rev 2022	Prancha nº: 02
Referência: SALA MULTIFUNCIONAL PLANTA BAIXA/ CORTES/ ELEVAÇÕES/ COBERTURA	Escala: Indicada	04
Responsável Técnico / Autor do Projeto: Francielle Christina Fopelini Arquiteta e Urbanista CAU 460.663-5	Desenho: F.Z.	