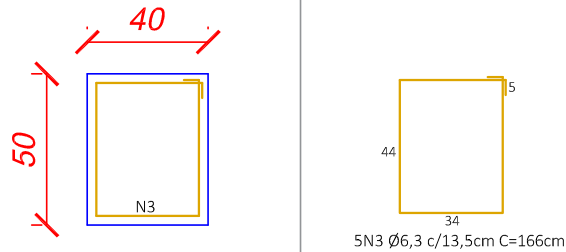
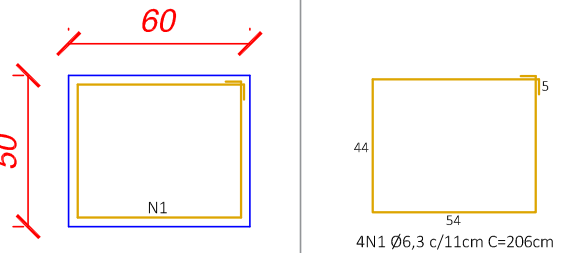


B1=B2=B3=B4=B5=B6

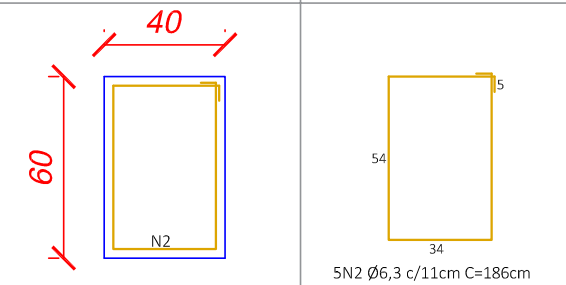
A



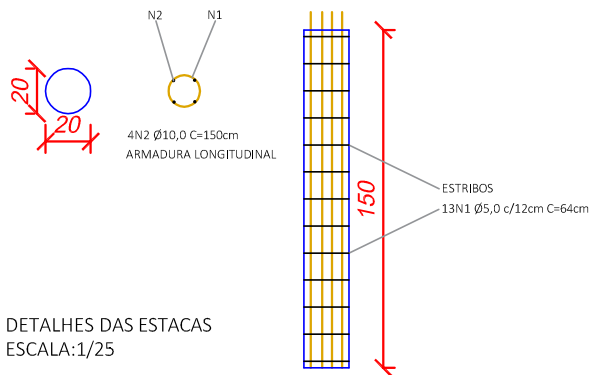
B



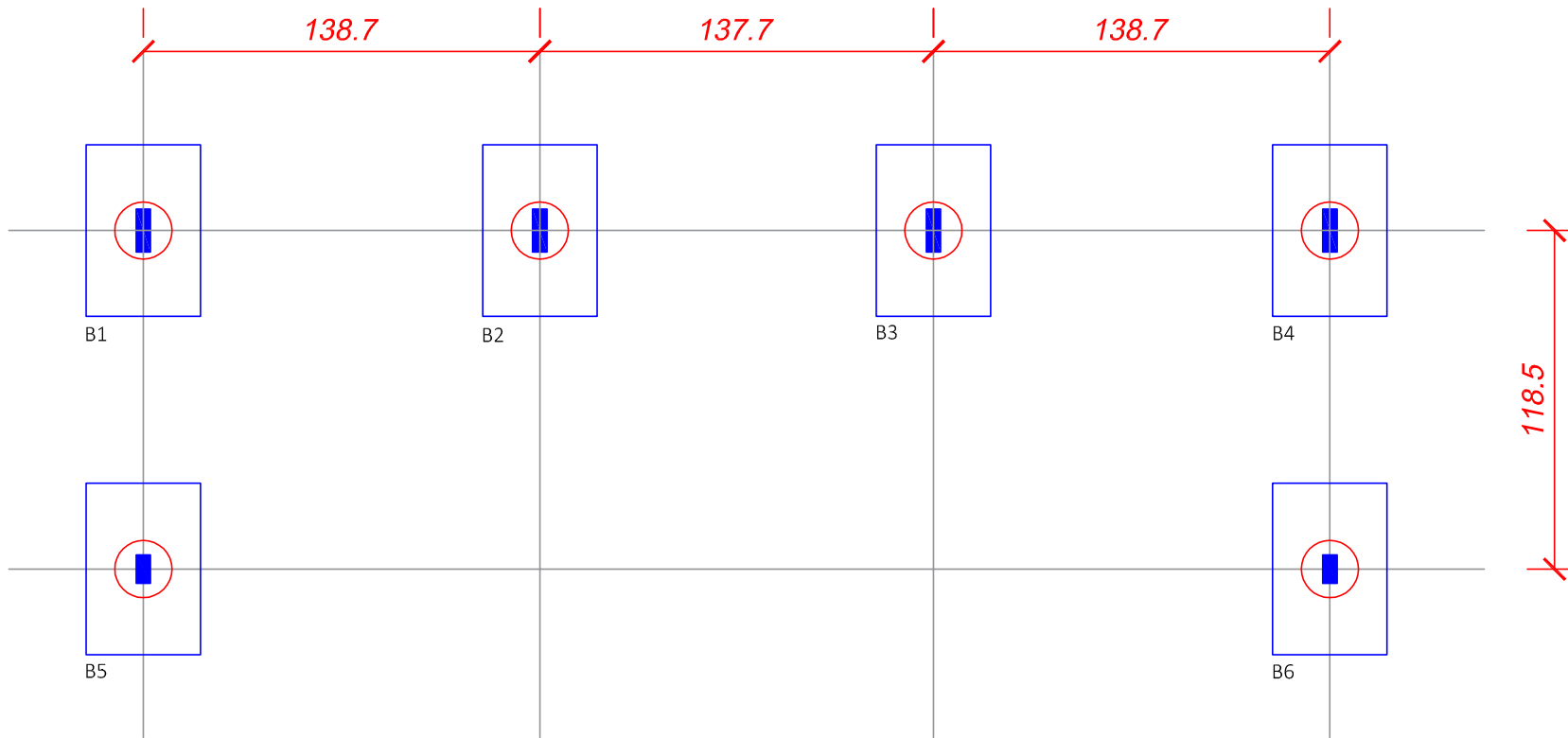
C



DETALHES DAS ARMADURAS  
ESCALA:1/25

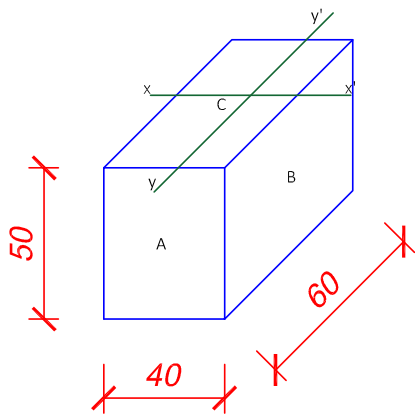


DETALHES DAS ESTACAS  
ESCALA:1/25



LOCAÇÃO DOS BLOCOS  
ESCALA:1/25

Estaca a trado Ø20cm h=1,50m  
Pilar metálico



Relação do aço por bloco

AÇO	N	DIAM	Q	UNIT (cm)	C.TOTAL (cm)
CA50	1	6,3	4	206	824
CA50	2	6,3	5	186	930
CA50	3	6,3	5	166	830

Resumo do aço total

AÇO	DIAM	C.TOTAL (m)	PESO + 10 % (kg)
CA50	6,3	155,04	41,78

Vol. de concreto - total (C-30) = 0,72m³  
Área de forma total = 6,00m²


Relação do aço por estaca

AÇO	N	DIAM	Q	UNIT (cm)	C.TOTAL (cm)
CA50	1	5,0	13	64	832
CA50	2	10,0	4	150	600

Resumo do aço total

AÇO	DIAM	C.TOTAL (m)	PESO + 10 % (kg)
CA50	5,0	49,92	8,46
CA50	10,0	36,00	24,43

Vol. de concreto - total (C-30) = 0,05m³ por estaca  
Comprimento total de estacas = 9,0m



Prefeitura de  
**FRANCISCO BELTRÃO**

**OBRA:** PONTO DE ÔNIBUS

**LOCAL:** FRANCISCO BELTRÃO - PR

**REFERÊNCIA:** FUNDAÇÃO - LOCAÇÃO E DETALHAMENTO DOS BLOCOS E ESTACAS

**RESPONSÁVEL TÉCNICO:** DALCY SALVATI  
Arquiteto e Urbanista CAU A3511-4

**PROPRIETÁRIO:** MUNICÍPIO DE FRANCISCO BELTRÃO  
77.815.510/0001-66

**DATA:** 27/04/2020

**ÁREA TOTAL MÓDULO:** 8.05 m²