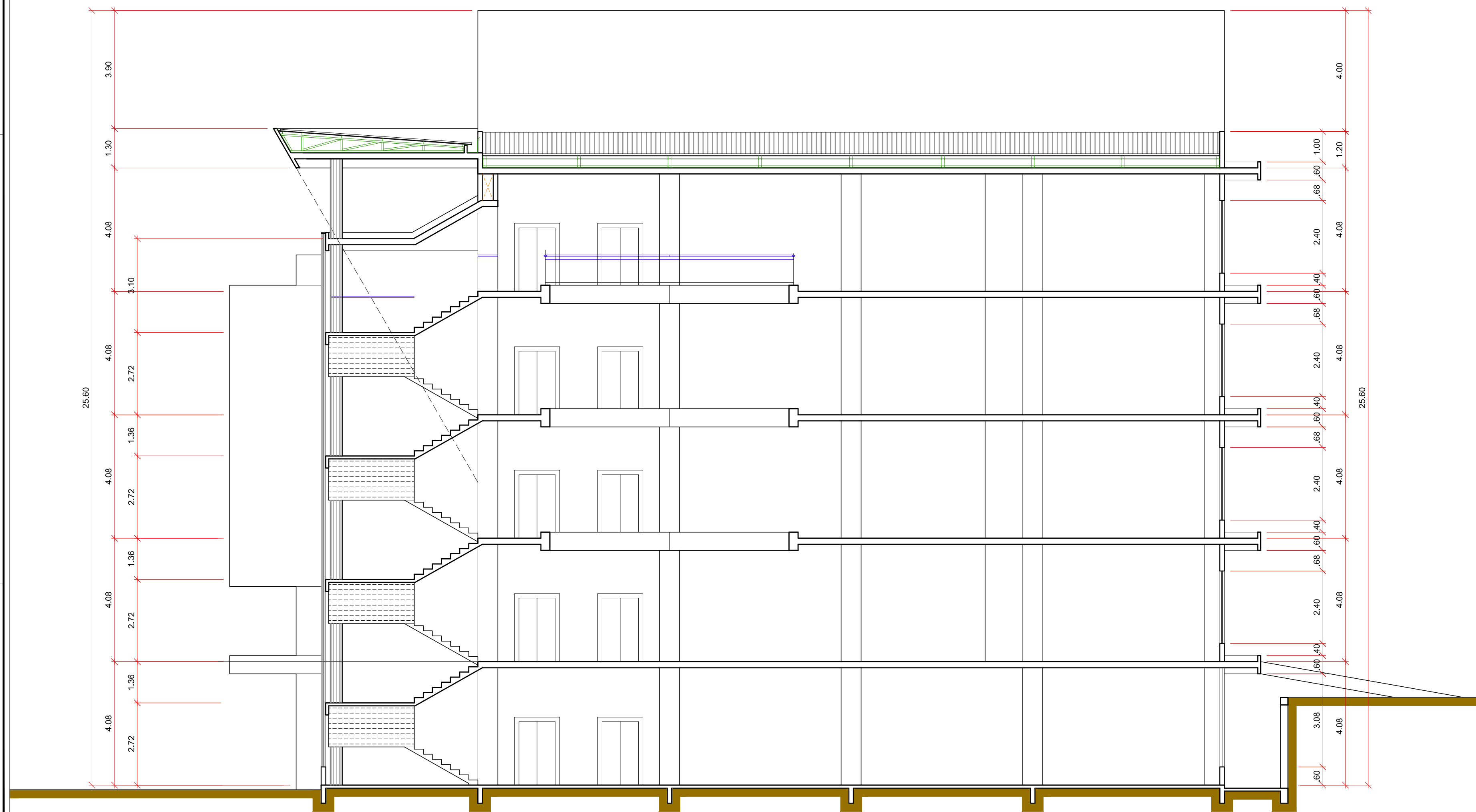


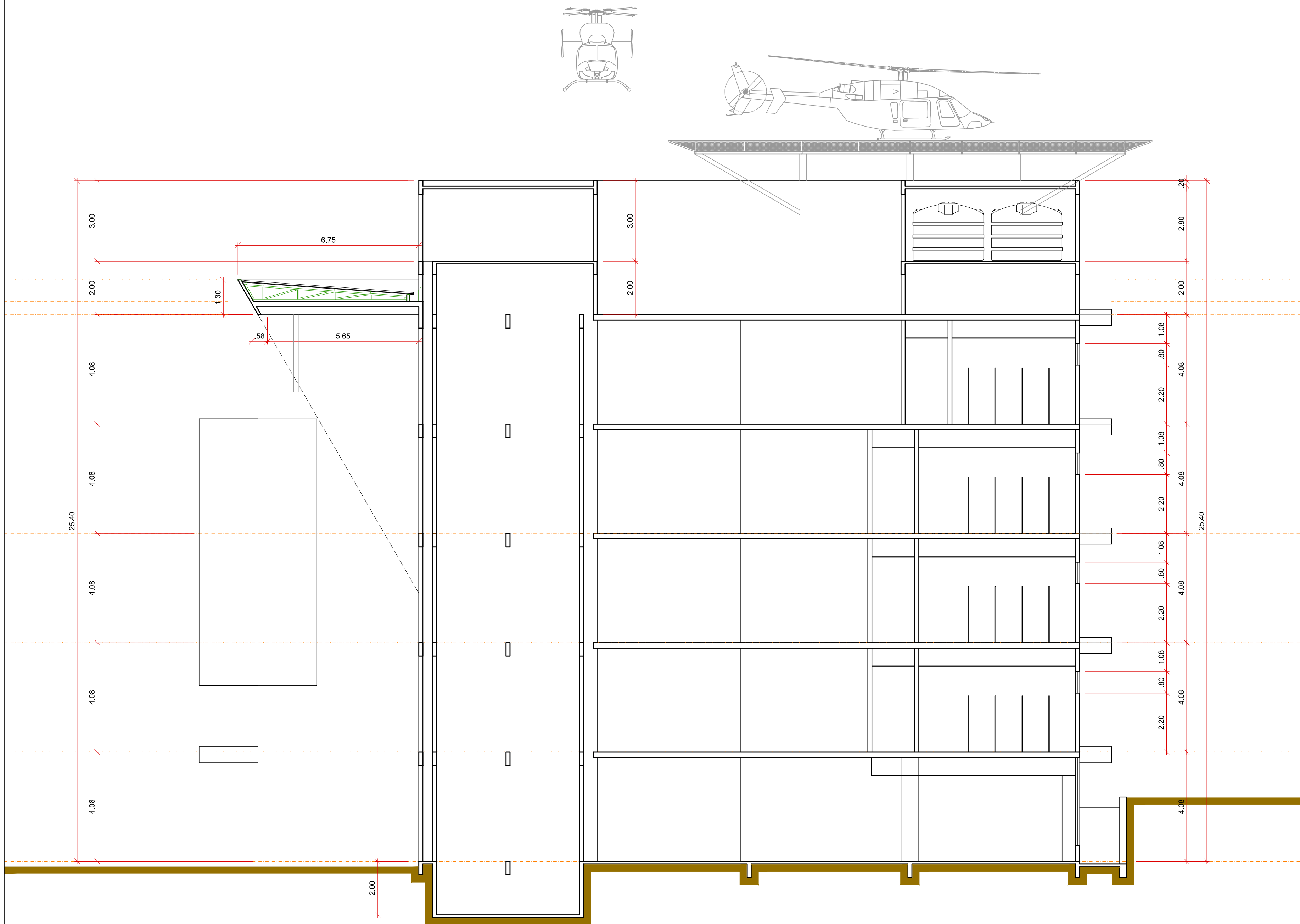
CORTE LONGITUDINAL AB

ESCALA: 1/75




CORTE TRANSVERSAL EF

ESCALA: 1/75



CORTE TRANSVERSAL GH

ESCALA: 1/75

 MUNICÍPIO DE FRANCISCO BELTRÃO ESTADO DO PARANÁ			
SECRETARIA MUNICIPAL DE PLANEJAMENTO IPPUB - Departamento de Informação e Planejamento Urbano			
Objeto: EDIFÍCIO DO NOVO PAÇO MUNICIPAL DE FRANCISCO BELTRÃO		Área do Edifício: 12.471,02 m² 6 PAVIMENTOS	Tipo: A
Endereço da Obra: Rua Guaporé / Rua Guanabara		Quadra: 79	Prancha nº: 09
Bairro / Município / Estado: Pres. Kennedy / Francisco Beltrão - PR		Lote: 01-B 13.448,88 m²	12
Referências: CORTE AB / CORTE EF CORTE GH		Escala: 1/100	Projeto nº: 4400
 SADS ARQUITETURA		Dalcy Salvati Debora Nazario Arquitetas CAU 45811-4 CAU 4150415-1 Rua Ponta Grossa, 1861 - Sala 11 - Francisco Beltrão / PR - 46.1024-5454 / 9 9811 2331 / 9 9674 4726 E-mail: dalcy.salvati@sads-arquitetura.com.br / debora.nazario@sads-arquitetura.com.br Site: www.sads-arq.com.br	