

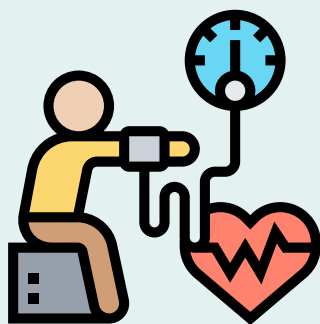
## QUADRO DE COMORBIDADES

## Faixa etária 12 a 17 anos

(necessário apresentar documento que comprove a comorbidade e autorização dos pais e/ou responsáveis verbal, no ato vacinal ou por escrito)

### HIPERTENSÃO ARTERIAL

Hipertensão Arterial diagnosticada e em tratamento;



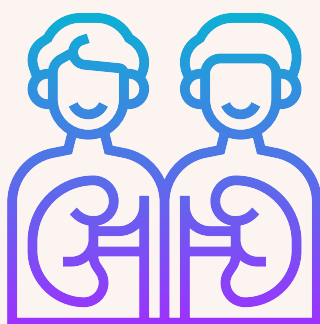
### DIABETES MELLITUS

Diabete Mellitus, e doenças metabólicas hereditárias



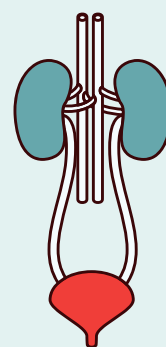
### IMUNOSSUPRIMIDOS

Indivíduos transplantados de órgão sólido ou de medula óssea; Pessoas vivendo com HIV; Doenças reumáticas imunomediadas (em uso de medicamentos imunossupressores); Imunodeficiências primárias; Pacientes oncológicos em tratamento quimioterápico ou radioterápico, ou que realizaram tratamento nos últimos 6 meses; Neoplasias hematológicas



### DOENÇA RENAL CRÔNICA

Doença renal crônica estágio 3 ou mais (taxa de filtração glomerular < 60 ml/min/1,73 m<sup>2</sup>) e/ou síndrome nefrótica, em hemodiálise;



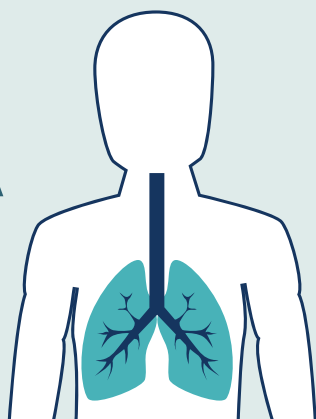
### DOENÇA NEUROLÓGICA CRÔNICA

Acidente vascular encefálico; Doenças Neurológicas crônicas que impactem na função respiratória, indivíduos com paralisia cerebral, epilepsia e condições similares; doenças hereditárias e degenerativas do sistema nervoso ou muscular; deficiência neurológica grave, portadores de sequelas neurológicas.



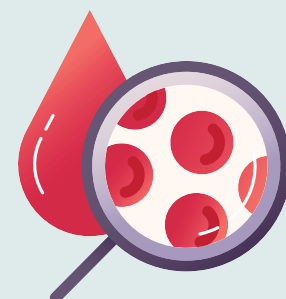
### DOENÇA PULMONAR CRÔNICA/PNEUMOPATIA GRAVE .

Indivíduos com pneumopatias graves, incluindo: fibrose cística, fibroses pulmonares, displasia broncopulmonar, asma (em uso de corticoide inalatório e/ou sistêmico); história prévia de internação hospitalar por crise de broncoespasmo;



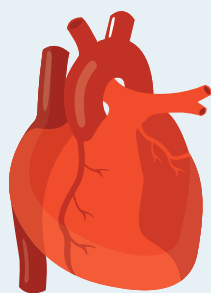
### HEMOGLOBINOPATIAS GRAVES

Doença falciforme e talassemia maior;



### CARDIOPATIAS CONGÊNITAS E ADQUIRIDAS

Cardiopatias estruturais e funcionais que cursem com comprometimento sistêmico;



### DOENÇA HEPÁTICA GRAVE

Cirrose Hepática



### SÍNDROME DE DOWN

Trissomia do cromossomo 21.



### OBESIDADE GRAVE

Acima do percentil 97 ou score Z acima de 2 desvios – através das avaliações e curvas de crescimento.

