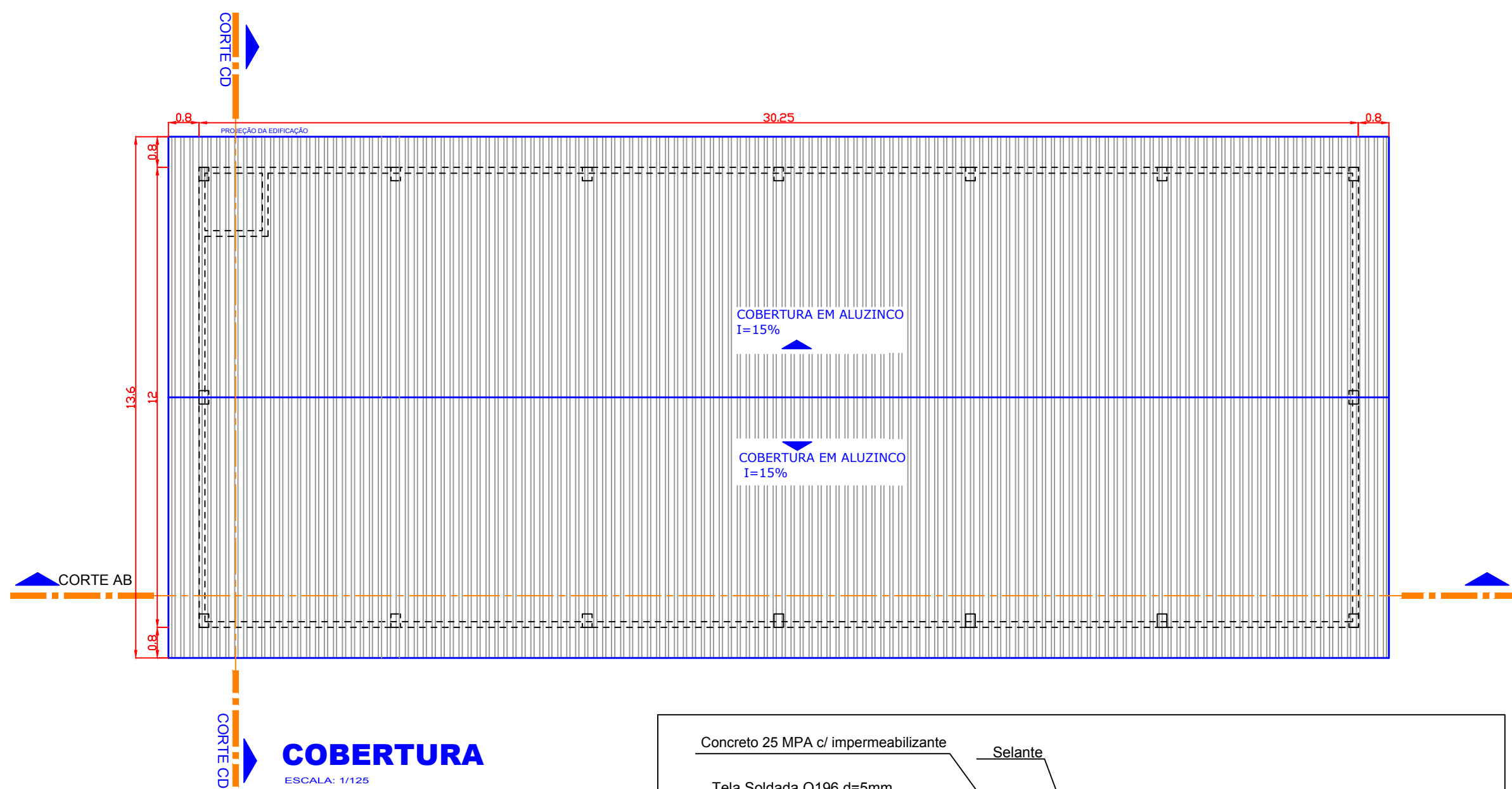


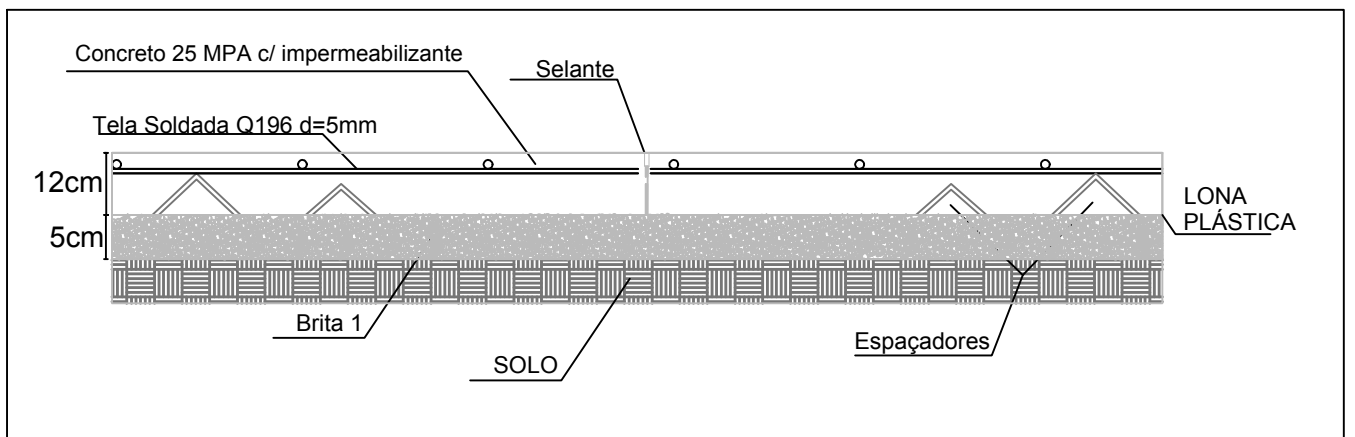
Planta Baixa

ESCALA: 1/100



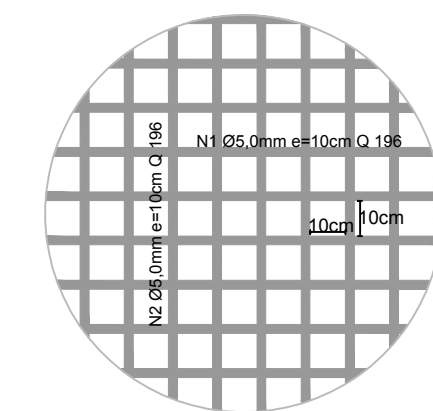
COBERTURA

ESCALA: 1/125



DETALHAMENTO CONSTRUTIVO DO PISO S/ESCALA

Obs: Piso em concreto armado $e=12\text{cm}$ malha de aço CA60 $\phi=5.0\text{mm}$ (Junta de dilatação a cada 2,00m, concreto usinado com acabamento desempenado).

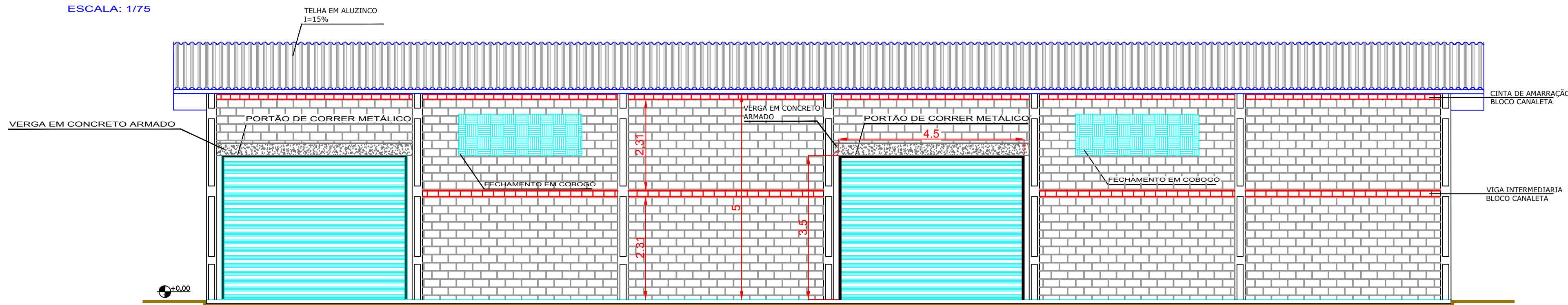


DETALHE DA MALHA S/ESCALA

Planilha de Esquadrias							
CÓD	NOMENCLATURA	LARG.	ALT.	ÁREA	PEIT.	TIPO/MATERIAL	QUANT
P1	PORTA	0.70	2.10	1.47	-	ABRIR MADEIRA	01
P2	PORTÃO	4.50	3.50	15.75	-	CORRER/FERRO	02
J1	JANELA	0.60	0.60	0.36	1.60	BASCULANTE/ALUMÍNIO E VIDRO	01
F1	FECHAMENTO	3.00	1.00	3.00	3.50	FECHAMENTO EM COBOGO	04

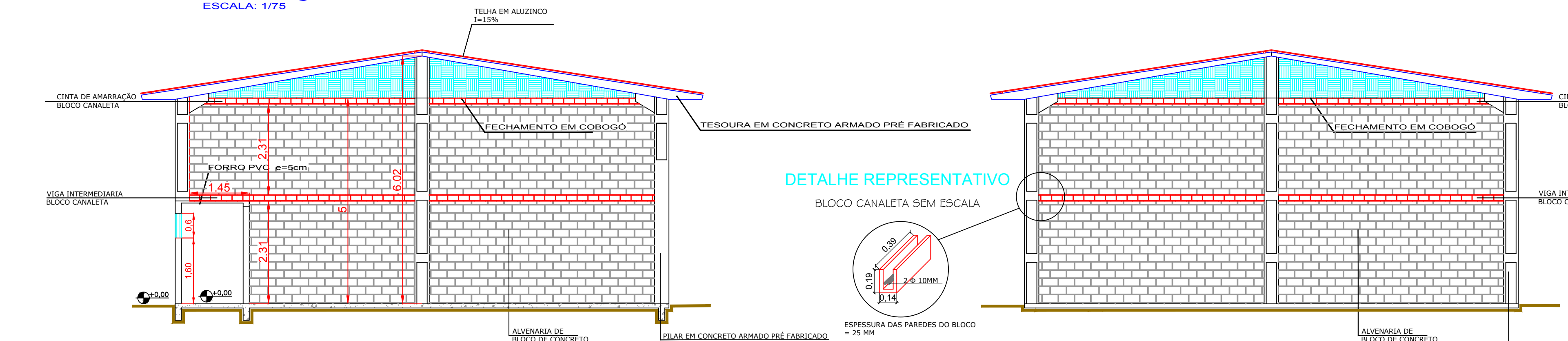
Corte Longitudinal - AB

ESCALA: 1/75



Elevação Frontal

ESCALA: 1/75

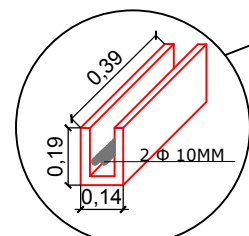


Corte Transversal - CD

ESCALA: 1/75

DETALHE REPRESENTATIVO

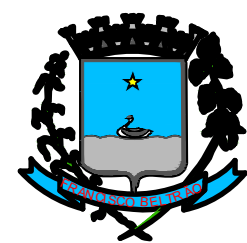
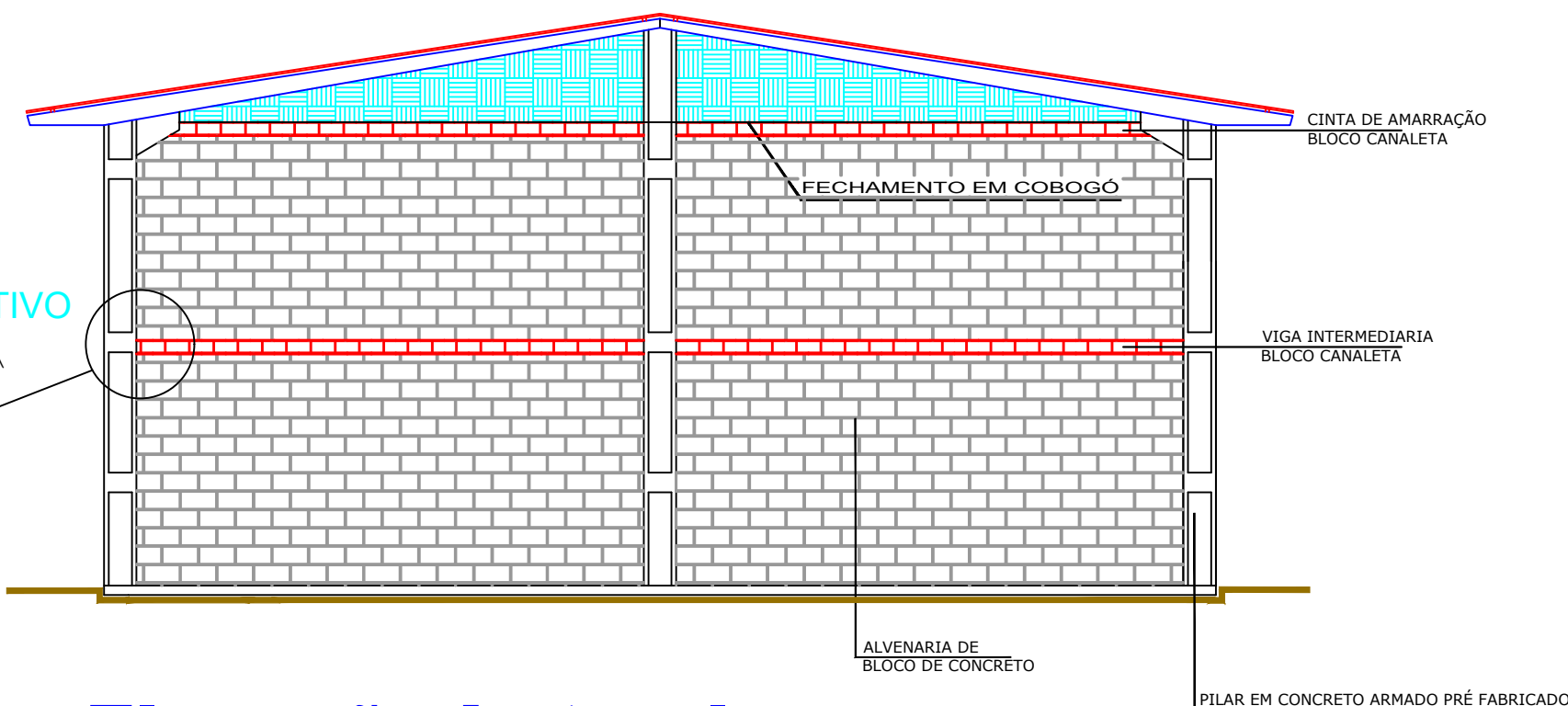
BLOCO CANALETA SEM ESCALA



ESPESSURA DAS PAREDES DO BLOCO = 25 MM

Elevação Lateral

ESCALA: 1/75



Prefeitura de
FRANCISCO BELTRÃO

SEPLAN - Secretaria Municipal de Planejamento
SECRETARIA DE VIAÇÃO E OBRAS

Obra: Barracão destinado a estacionamento de máquinas agrícolas	Projeto Nº: 20 F.B	Área a construir: 363,00 m²
Endereço Obra: Rio Tuna - Comunidade Rio Tuna	Gleba: 20 F.B	Projeto Tipo: ARQ
Município / Estado: Francisco Beltrão - Paraná	Data: Agosto 2020	Prancha nº: 01
Referência: Planta baixa, Planta de cobertura, Cortes, Elevações Detalhamento construtivo do piso	Escala: Indicadas	02
Responsável Técnico / Autor do Projeto: ANDRESSA THAÍS NESI - CREA 171.433-D-PR	Desenho: Arthur Mocelin	