

QUADRO DE COMORBIDADES

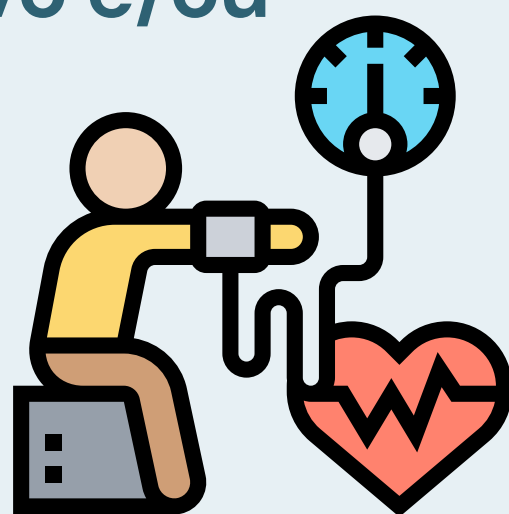
Obs.: Vacinação contra-indicado para < 18 anos

Hipertensão Arterial Resistente (HAR)

(pressão arterial (PA) permanece acima das metas recomendadas com o uso de três ou mais anti-hipertensivos de diferentes classes).

Hipertensão arterial estágios 1 e 2 com lesão em órgão-alvo e/ou comorbidade

(PA sistólica entre 140 e 179mmHg e/ou diastólica entre 90 e 109mmHg na presença de lesão em órgão-alvo e/ou comorbidade).



Hipertensão arterial estágio 3

(PA sistólica ≥ 180 mmHg e/ou diastólica ≥ 110 mmHg independente da presença de lesão em órgão-alvo (LOA) ou comorbidade).

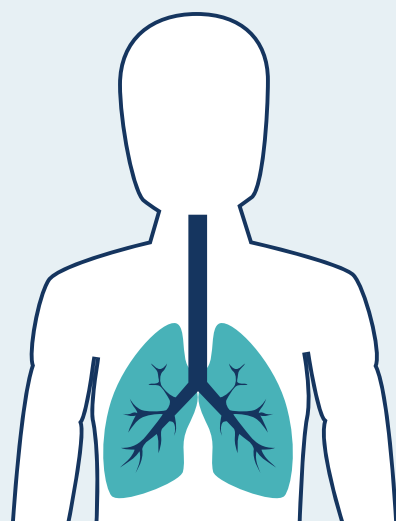
Doença cerebrovascular

(Acidente vascular cerebral isquêmico ou hemorrágico; ataque isquêmico transitório; demência vascular).



Pneumopatias Crônicas Graves

(doença pulmonar obstrutiva crônica DPOC), fibrose cística, fibroses pulmonares, pneumoconioses, displasia broncopulmonar e asma grave (uso recorrente de corticoides sistêmicos, internação prévia por crise asmática).



Obesidade mórbida

Índice de massa corpórea (IMC) ≥ 40

$$\text{IMC} = \frac{\text{Peso (em quilos)}}{\text{Altura}^2 \text{ (em metros)}}$$



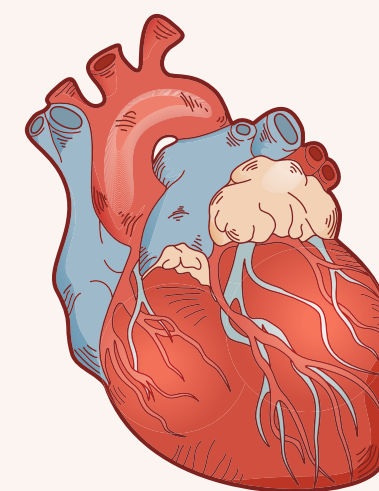
Diabetes Mellitus.

Qualquer indivíduo com diabetes.



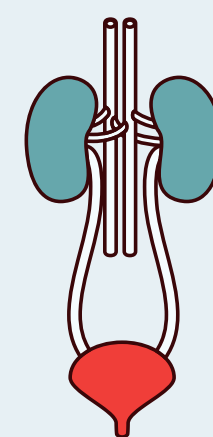
Doenças Cardiovasculares

(Insuficiência cardíaca (IC), Cor-pulmonale e Hipertensão pulmonar, Cardiopatia hipertensiva, Síndromes coronarianas, Valvopatias, Miocardiopatias e Pericardiopatias, Doenças da Aorta, dos Grandes Vasos e Fístulas arteriovenosas, Arritmias cardíacas, Cardiopatias congênita no adulto, Próteses valvares e Dispositivos cardíacos implantados).



Doença renal crônica-

Doença renal crônica- (Doença renal crônica estágio 3 ou mais (taxa de filtração glomerular < 60 ml/min/1,73 m²) e/ou síndrome nefrótica).

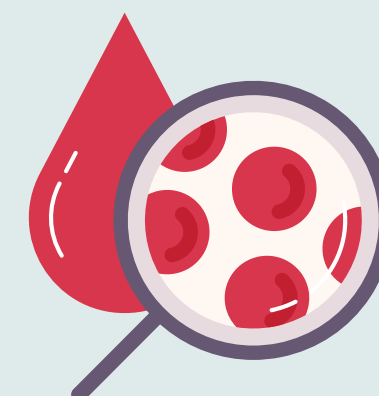


Imunossuprimidos

(Indivíduos transplantados de órgão sólido ou de medula óssea; pessoas vivendo com HIV e CD4 10 mg/dia ou recebendo pulsoterapia com corticoide e/ou ciclofosfamida; demais indivíduos em uso de imunossupressores ou com imunodeficiências primárias; pacientes oncológicos que realizaram tratamento quimioterápico ou radioterápico nos últimos 6 meses; neoplasias hematológicas).



Anemia falciforme



Síndrome de down



Cirrose hepática

